

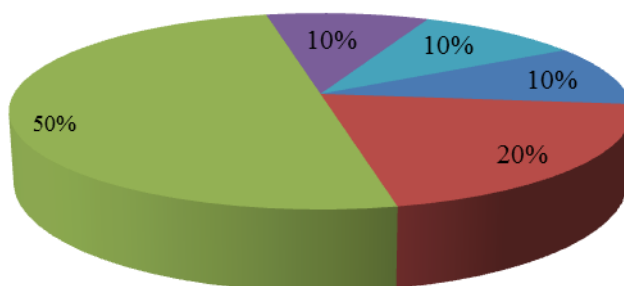
## EMPREGADOS TERCEIRIZADOS COM DEFICIÊNCIA, NO ÂMBITO DO TST E DO CSJT EM 2016.

Com relação aos 10 (dez) empregados terceirizados com deficiência, no âmbito do TST e do CSJT, verifica-se que, em sua maioria, são portadores de deficiência física e exercem o cargo de servente, conforme pode ser apreciado nos quadros a seguir:

1) Quanto ao cargo:

CARGO	TOTAL	PERCENTUAL
AUXILIAR DE ALMOXARIFADO	01	10%
RECEPCIONISTA	02	20%
SERVENTE	05	50%
OPERADOR	01	10%
ESTIVADOR	01	10%
<b>TOTAL</b>	<b>10</b>	<b>100%</b>

**CARGO**

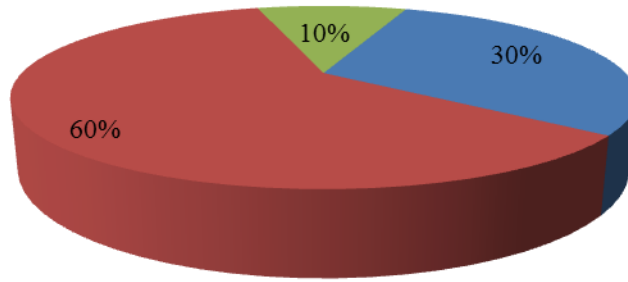


■ AUXILIAR DE ALMOXARIFADO ■ RECEPCIONISTA ■ SERVENTE ■ OPERADOR ■ ESTIVADOR

2) Quanto ao tipo deficiência:

DEFICIÊNCIA	TOTAL	PERCENTUAL
VISUAL	03	30%
FÍSICA	06	60%
MENTAL	01	10%
<b>TOTAL</b>	<b>10</b>	<b>100%</b>

## DEFICIÊNCIA



■ VISUAL ■ FÍSICA ■ MENTAL